



Guid'Asso

Bretagne

Guid'Asso vous simplifie la vie associative !

vous êtes membre d'une association, un.e bénévole ?
Vous avez des questions sur la vie associative ?

Comment
créer une
association ?

Comment
construire un
projet associatif ?

Comment
modifier des
statuts ?

Trouvez, près de chez vous, un lieu pour répondre
à vos questions et être accompagné dans la vie
de votre association.

Service
gratuit et
accessible
à toutes
et tous

Pourquoi renforcer l'appui aux associations ?

En Bretagne depuis 2018, la structuration des acteurs de l'accompagnement de la vie associative, dans une dynamique de réseau, est posée par le CESER* comme un véritable défi, afin de conforter, rendre visible et développer le soutien proposé aux associations bretonnes.

Cet enjeu partagé en région, s'incarne dans le cadre de Guid'Asso par un travail opérationnel de co-construction et de co-animations entre les services de l'État (DRAJES et SDJES), Le Mouvement Associatif de Bretagne et les partenaires associatifs départementaux, associé au Conseil régional de Bretagne dans son portage politique.

Au niveau National, en 2022, une instruction ministérielle acte la mise en œuvre de réseau Guid'Asso à l'échelle Nationale. En fonction des dynamiques territoriales, il se développera aussi en lien étroit avec les partenaires institutionnels locaux (Collectivités territoriales, CAF...)

*CESER : Conseil économique, social et environnemental régional

En Bretagne la vie associative c'est :



Source : Data de la vie associative de Bretagne / Données de Recherches & Solidarités, France Bénévolat et IFOP publiées dans le Baromètre d'Observation des Bénévoles 2019

Qu'est-ce que Guid'Asso ?

Un réseau d'acteurs pour répondre aux interrogations des associations

4 missions complémentaires pour appuyer les associations :



Guid'Asso

Orientation

- ❖ Est en lien avec des associations ou des porteurs de projets qui lui font part de questions.
- ❖ Connaît les structures d'appui (information/accompagnement) qui peuvent être ressources pour ces usagers.
- ❖ Oriente les associations vers ces structures avec un contact.



Guid'Asso

Information

- ❖ Est en lien avec des associations ou des porteurs de projets sur son territoire.
- ❖ Délivre les informations de base et les fondamentaux sur la vie associative.
- ❖ Est en mesure d'expliquer les démarches essentielles.
- ❖ Si besoin, oriente vers une structure d'accompagnement.



Guid'Asso

Accompagnement généraliste

- ❖ Accompagne les associations ou les porteurs de projets de façon transversale sur tous les sujets vie associative.
- ❖ Accueille, évalue les besoins, propose les conseils, l'accompagnement et le suivi adaptés.
- ❖ Mobilise les ressources et les autres acteurs si nécessaire.
- ❖ Apporte son appui et son expertise à la vie du réseau.
- ❖ Peut en outre concevoir et mettre en place des formations.
- ❖ Consacre environ 0,5 à 1 ETP à cette mission.



Guid'Asso

Accompagnement spécialiste

- ❖ Accompagne les associations ou les porteurs de projets sur un secteur d'activité particulier ou sur une thématique.
- ❖ Évalue les besoins, propose les conseils, l'accompagnement et le suivi adaptés.
- ❖ Mobilise les ressources et s'associe à d'autres acteurs si nécessaire.
- ❖ Apporte son expertise à la vie du réseau.
- ❖ Peut en outre concevoir et mettre en place des formations.

Pourquoi rejoindre Guid'Asso ?

Vous êtes une association, une tête de réseau, une collectivité, etc. et vous souhaitez renforcer l'appui aux associations de votre territoire ?

Rejoindre Guid'Asso vous permettra de :



être connue et reconnue par les associations, ainsi que par les partenaires de votre territoire



mieux informer, conseiller ou accompagner les associations qui vous sollicitent



mieux orienter les associations et collectifs vers un interlocuteur privilégié



soutenir la dynamique associative de votre territoire ; monter en compétences (formations, échanges de pratiques, etc.)



bénéficier de ressources et d'outils mutualisés co-construits par des acteurs de terrain



participer pleinement à la vie du réseau (rencontres, contributions, projets communs, etc.)

Comment rejoindre le réseau ?

Pour faire partie de Guid'Asso, les structures intéressées doivent déposer une demande auprès du service de l'Etat compétent sur son territoire



Prendre connaissance

de la charte Guid'Asso :

1 www.associations.gouv.fr/la-charte-d-utilisation-de-guid-asso.html



et des principes adoptés en Bretagne :

- **Orientation** : Communale ou Intercommunale
- **Information** : Intercommunale, EPCI
- **Accompagnement généraliste** : Infra-départemental ou départemental
- **Accompagnement spécialiste** : Départemental ou Régional



2 Prendre contact avec la co-animation de son territoire :

tous les contacts en page 6



3 Retrouver l'ensemble des documents attachés à Guid'Asso sur le site de la DRAJES :

ac-rennes.fr/guid-asso



4 Signature de la charte et de la convention Guid'Asso
Autorisation pour 3 ans renouvelable



5 Intégration dans le réseau

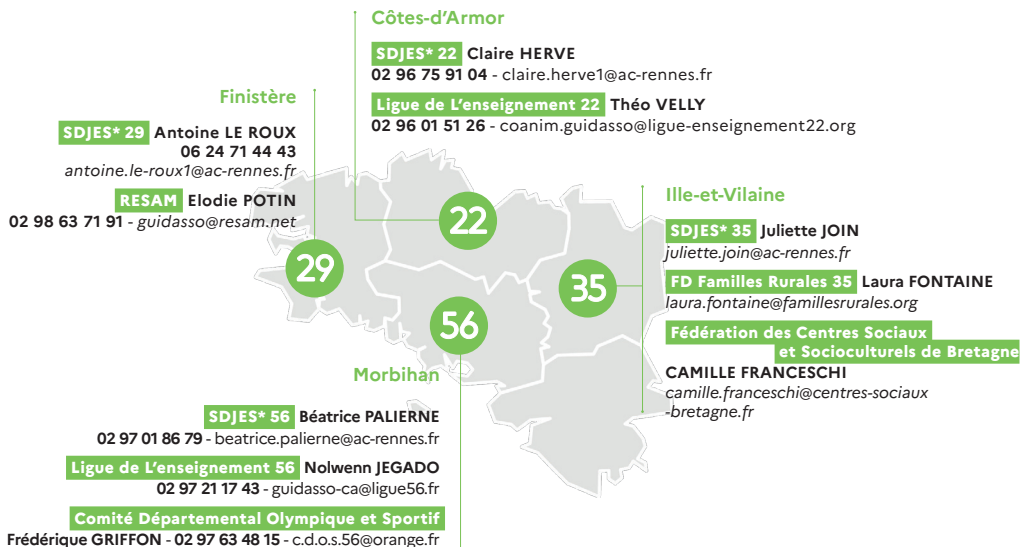


Bienvenue dans Guid'Asso !

Un réseau co-animé

Guid'Asso s'appuie sur une concertation et un travail partenarial étroit entre État & acteurs associatifs.

Les co-animations sur les 4 départements bretons :



* SDJES Service départemental à la jeunesse, à l'engagement et aux sports

La co-animation en région :

Délégu.e
régional.e à la
vie associative



Géraldine PIERROT
geraldine.pierrot@ac-rennes.fr
02 21 67 93 47
ac-rennes.fr/guid-asso

Le Mouvement
Associatif
de Bretagne



Karine VAILLANT
projets@mouvementassociatif.bzh
06 77 04 13 04
lemouvementassociatifdebretagne.bzh/carto

Chacun à leur niveau, ces acteurs sont garants de : la mise en œuvre et du développement du réseau (état des lieux, mobilisation de nouveaux acteurs...) et du développement du réseau (rencontres, mutualisation, formation...)

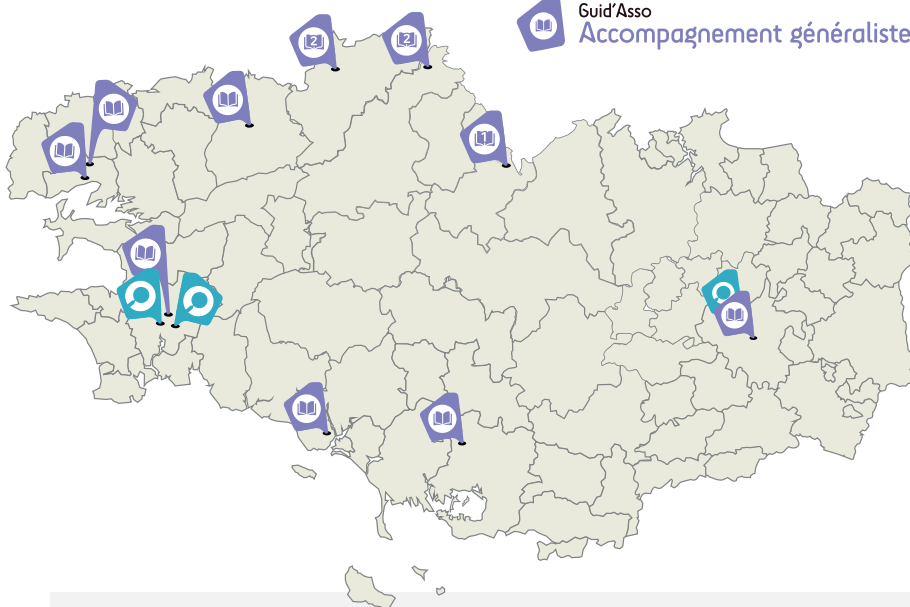
Quels sont les acteurs Guid'Asso ?

Retrouvez l'ensemble des acteurs Guid'Asso de votre territoire

La labellisation est en cours, de nouvelles structures vont rejoindre le réseau à compter du mois de juin 2022

 Guid'Asso
Accompagnement spécialiste

 Guid'Asso
Accompagnement généraliste



Version catalogue en ligne :

<https://www.associations.gouv.fr/les-centres-de-ressources-pour-les-responsables-ou-createurs-d-association.html>



Guid'Asso
Bretagne

Retrouvez sur la carte évolutive la
personne référente Guid'Asso la plus
proche de chez vous :

lemouvementassociatifdebretagne.bzh/carto



+ d'informations sur ac-rennes.fr/guid-asso



Guid'Asso

Bretagne

+ d'informations sur ac-rennes.fr/guid-asso



Publication septembre 2022. | Réalisation : Openscop et Le Mouvement Associatif de Bretagne. | Illustrations : Freepik

Service
gratuit et
accessible
à toutes
et tous