

QUEL BEAU CHEMIN PARCOURU ENSEMBLE!

LIVRET D'ACCUEIL

2023

Votre Nom _____

Prénom _____

SI VOUS TROUVEZ CE LIVRET, MERCI DE BIEN VOULOIR LE RAPPORTER À :

RESAM · UNE ASSOCIATION LOI 1901 AGRÉÉE D'ÉDUCATION POPULAIRE
7 PLACE DU DOSSÉN – 29600 MORLAIX 02.98.63.71.91 – E.MAIL : CONTACT@RESAM.NET
SIRET : 528 333 354 00017 – APE : 9499Z

SOMMAIRE

- Il·elle·s témoignent de leur engagement2
- Votre parcours au RESAM 2
- Une gouvernance partagée 3
- Projet associatif 2021-2023 4
- L'équipe et les locaux 5
- Les partenaires et les réseaux 6
- Le budget du RESAM 6
- Vos notes.....7

BIENVENUE !

Bienvenue au RESAM, le point d'appui à la vie associative du Pays de Morlaix qui accompagne toutes les associations dans tous les aspects de leur vie.

Vous faites désormais partie du réseau des associations et citoyen·ne·s engagé·e·s afin de contribuer à un fabuleux projet de territoire.

Pour nous, l'engagement bénévole part d'une envie de faire sens, de rejoindre un collectif de manière désintéressée sur un projet commun et de s'épanouir ensemble.

Le bénévolat c'est également un engagement, ce qui signifie liberté mais aussi responsabilité envers les autres bénévoles, envers l'association et son "public" ou encore, envers l'équipe salariée.

Le RESAM vous propose quelques outils pour que votre engagement se passe au mieux. Selon vos souhaits et possibilités, nous pourrions organiser un système de pairs avec un·e autre bénévole, des rendez-vous individualisés ou encore vous proposer des formations au fonctionnement associatif ! En attendant, ce petit guide vous aide à découvrir le fonctionnement de l'association et ses projets.

"Parce que les associations représentent un terrain formidable pour les expérimentations collectives et que la solidarité, le lien social, l'éducation, l'ouverture au monde, le développement personnel et collectif, les échanges de savoirs et les démarches coopératives sont au cœur des préoccupations associatives, il est aujourd'hui nécessaire de soutenir et d'accompagner les associations dans leurs projets démocratiques et de concourir ainsi à transformer la société pour lui donner un avenir solidaire où chacun·e a sa place, et tous participent aux choix collectifs"

Statuts du RESAM · ART 1

IL-ELLE-S TÉMOIGNENT DE LEUR ENGAGEMENT

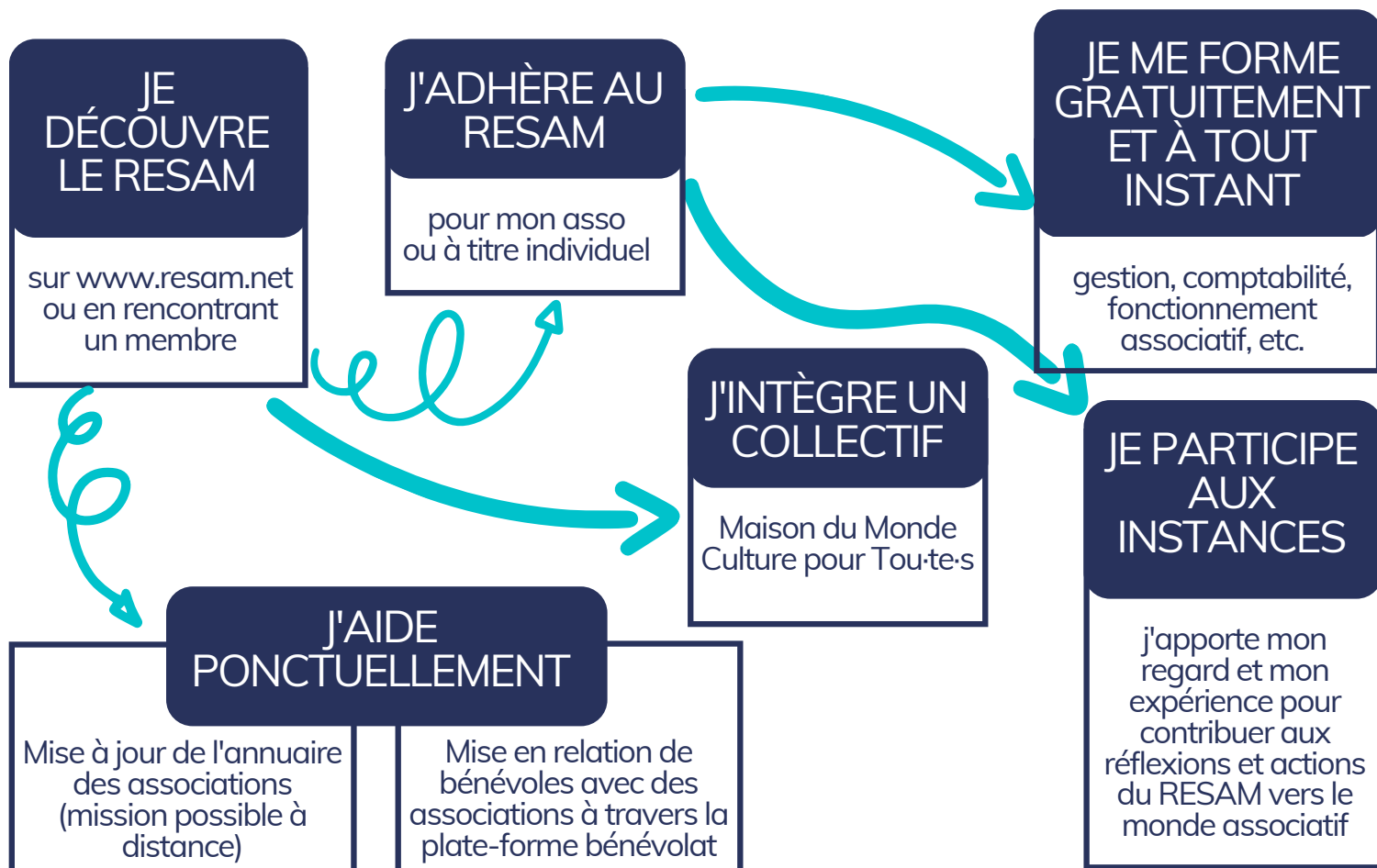


"J'ai ressenti le besoin de m'investir associativement pour expérimenter d'autres manières de faire collectivement, pour construire en lien avec d'autres personnes des manières alternatives d'être et de créer ensemble.

Le RESAM est à mon sens une structure idéale pour travailler à ces objectifs-là !"

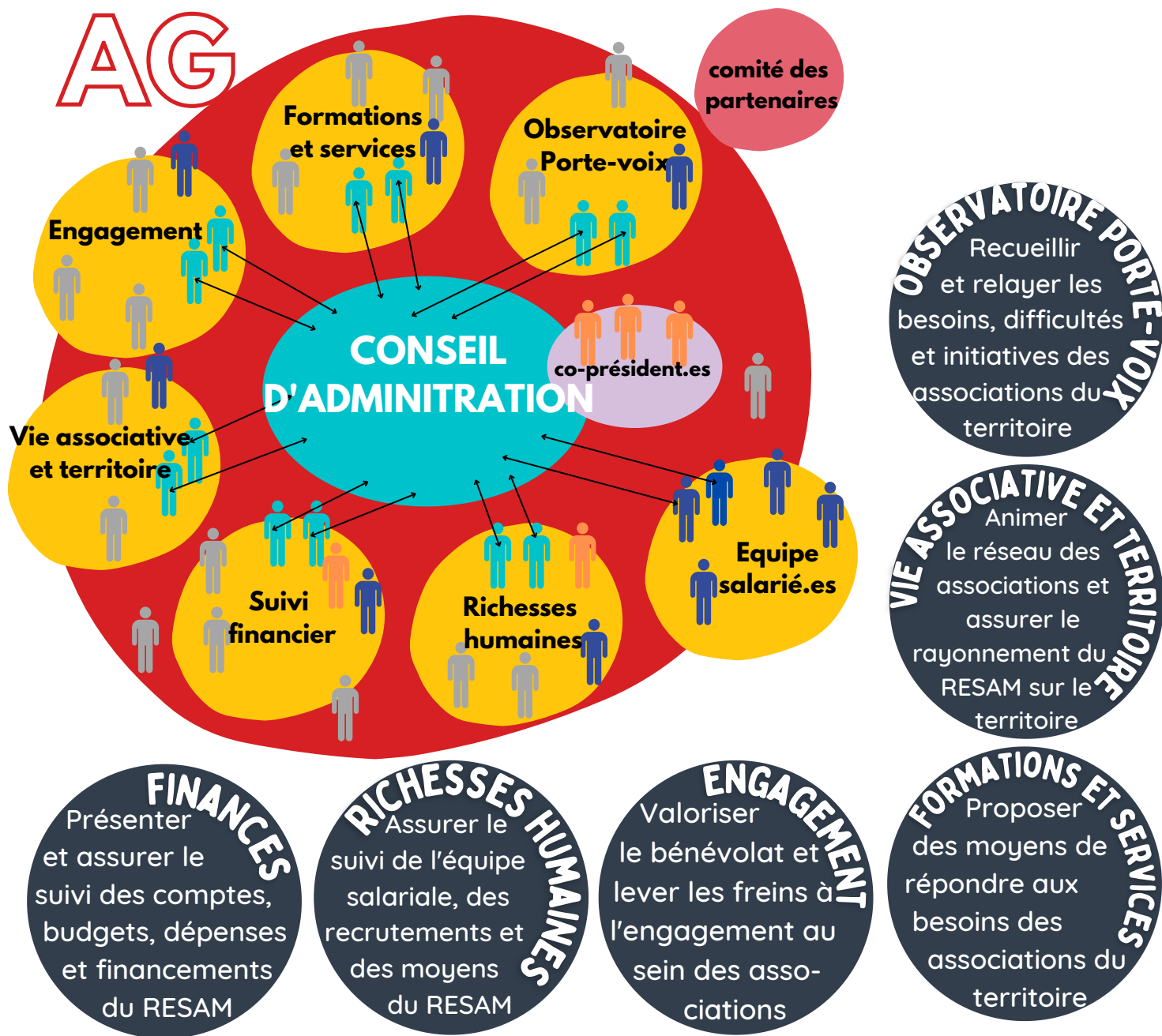
Aurélie, administratrice du RESAM depuis 2020

VOTRE PARCOURS AU RESAM



UNE GOUVERNANCE PARTAGÉE

Au RESAM, les décisions sont prises de façon partagée, au sein de différents cercles. Chaque cercle suit une mission attribuée. Un cadre sécurisant est posé, au service de la raison d'être, des missions de l'organisation, du développement et du bien être de chacun.e. Il facilite l'émergence de la sagesse du groupe, appelée aussi intelligence collective globale.



- Adhérent-e-s, membres des associations adhérentes et salarié-e-s des associations adhérentes peuvent rejoindre les cercles.
- Une même personne peut rejoindre plusieurs cercles.
- Plusieurs personnes d'une même association peuvent rejoindre un même cercle.

Les statuts et le règlement intérieur sont consultables sur notre site (Rubrique "Présentation", section "Adhérer" : <https://www.resam.net/-presentation-.html>)

LE PROJET ASSOCIATIF 2021 - 2026

Écrit de manière partagée (adhérent.e-s, partenaires, acteur.ice-s du monde associatif...), ce document donne les axes de travail du RESAM pour les trois ans à venir.

OBJECTIFS

CONNAÎTRE ET VALORISER L'UTILITÉ SOCIALE DU MILIEU ASSOCIATIF, AMPLIFIER LA COOPÉRATION POUR RENFORCER LE RÉSEAU DANS UN DÉVELOPPEMENT LOCAL COHÉRENT

SOUTENIR ET ACCOMPAGNER LES ASSOCIATIONS ET LEURS BÉNÉVOLES DANS LA MISE EN ŒUVRE DE LEUR PROJET SUR LE TERRITOIRE

MISSIONS

OBSERVATOIRE

PORTE-VOIX

RÉSEAUX

FORMATION

SERVICES

ENGAGEMENT

ACTIONS

ANNUAIRE DES ASSOCIATIONS
ENQUÊTES ET PANORAMAS

DES ESPACES DE DIALOGUE
STRUCTURÉ
AVEC LES INSTITUTIONS

COLLECTIFS INTER-ASSO
IMPLICATION DANS LES RÉSEAUX
COMMUNICATION INTER-ASSO

GESTION ASSOCIATIVE
COMMUNICATION
MONTAGE DE PROJET
CITOYENNETÉ

CONSEILS ET ACCOMPAGNEMENT
RESSOURCES HUMAINES
MUTUALISATION MATÉRIEL ET
SALLES

PLATEFORME BÉNÉVOLAT
ENGAGEMENT DES JEUNES

1 TERRITOIRE





Le Pays de Morlaix
3 communautés de communes
59 communes
2500 associations

EN LIEN AVEC LES AUTRES TERRITOIRES

■ Pays de Landivisiau
■ Haut-Léon Communauté
■ Nombre d'associations

3 PRINCIPES

-  démarche ascendante
- +** subsidiarité
-  co-construction

1 AGRÉMENT



Liberté • Égalité • Fraternité
RÉPUBLIQUE FRANÇAISE
Agrément
« jeunesse et éducation populaire »

MOYENS

**ANIMATION TERRITORIALE
IMPLICATION DES BÉNÉVOLES
TRAVAIL EN RÉSEAU
EXPÉRIMENTATION**

OUTILS

LA PLATE-FORME NUMÉRIQUE

DES LOCAUX ET UN LIEU MOBILE PARTAGÉS

Le projet associatif est consultable sur notre site (Rubrique "Présentation", section le "projet associatif" : <https://www.resam.net/-presentation-.html>)

L'ÉQUIPE DES SALARIÉ·E·S DU RESAM



Corinne Bonnardel
Référénte paie et comptabilité
accompagnement RH
Impact Emploi



Fanny Allais-Kerrien
Coordinatrice
conduite du projet associatif
gestion administrative et
financière, suivi équipe
salarié.e.s



Andrea Lauro
Animateur centre de ressources
Conseil et accompagnement
formations, services aux
associations.



Maël Cordeau
Animateur service civique
intermédiation
formations civiques et
citoyennes



Elodie Potin
Chargé de mission co-
animation Guid'asso et
expérimentation RNMA/Fonda



Solenne Timon
Animatrice inter-associatif
Animation des collectifs,
communication inter-asso,
animation du 2D

OÙ LES TROUVER ?

L'équipe travaille du lundi au vendredi de 9h à 17h30.

Elle est amenée à se déplacer régulièrement, aussi mieux vaut passer un petit coup de fil avant de venir



Corinne et Fanny sont à la MJC -
7 place du Dossen à Morlaix
joignables au 02 98 88 00 19



Maël, Solenne, Andrea et Elodie
sont au 2D voie d'accès au port
à Morlaix
joignables au 02 98 63 71 91



Chaque troisième jeudi du mois,
Andrea et Fanny sont de
permanence à la Maison France
Service, 36 Rue Georges
Clemenceau à Landivisiau

Pour les joindre partout : **06 74 83 65 50**

LES PARTENAIRES

Les partenaires institutionnels qui financent le RESAM sont principalement Morlaix Communauté, l'État, le Conseil Départemental du Finistère (CD29), la Caisse d'Allocation Familiale du Finistère (CAF), la ville de Morlaix, la Région et la Communauté de Communes du Pays de Landivisiau. Le RESAM est inscrit dans les différents outils de planification et de programmation portés par les EPCI, le Conseil Départemental et la CAF (Contrats de territoire, Convention Territoriale Globale, Perspectives ou encore projets communautaires).

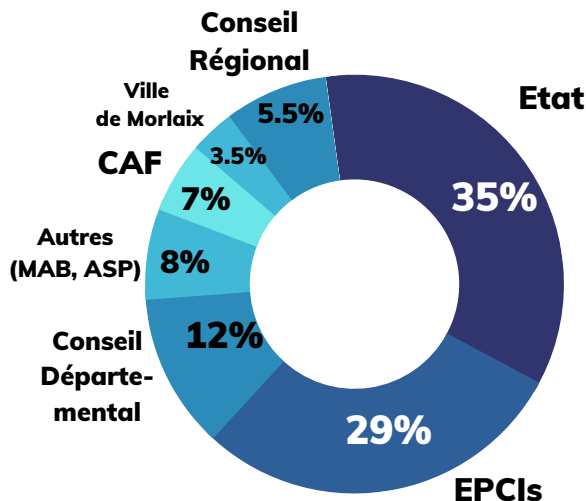
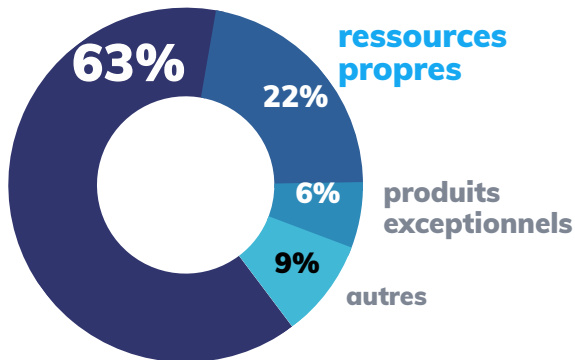


LES RESEAUX - LE RESAM EST IMPLIQUÉ DANS

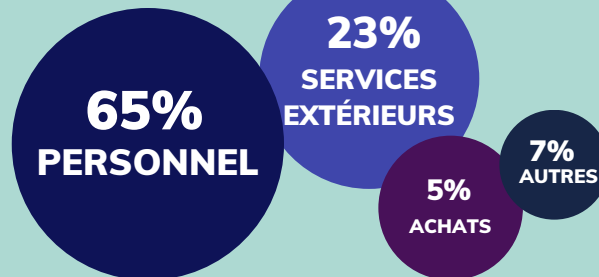


LE BUDGET

PRODUITS subventions



DÉPENSES



La mise en œuvre du projet du RESAM repose principalement sur les salarié-e-s

Les services extérieurs sont les intervenants pour les prestations de formations, de conférences, les dépenses liées au fonctionnement : loyers et charges d'entretien, déplacements mission, etc.

Les achats : fluides, matériel et fournitures diverses

NOTES

MON CONTACT PRIVILÉGIÉ AU RESAM ET
SES COORDONNÉES :



MON·MES CERCLE·S

PROCHAINE RÉUNION

VOS CONTACTS

Andrea Lauro - formation@resam.net
Fanny Allais-Kerrien - coordination@resam.net
Solenne Timon - animation@resam.net
Maël Cordeau - engagement@resam.net
Colin Destombe - gouvernance@resam.net

02 98 63 71 91



Si vous êtes en situation de handicap et que vous avez besoin d'aménagements spécifiques pour vous impliquer dans le RESAM, merci de contacter le référent handicap, Andrea Lauro.



Référente "Covid" - Fanny Allais-Kerrien
02 98 63 71 91 - coordinatrice@resam.net