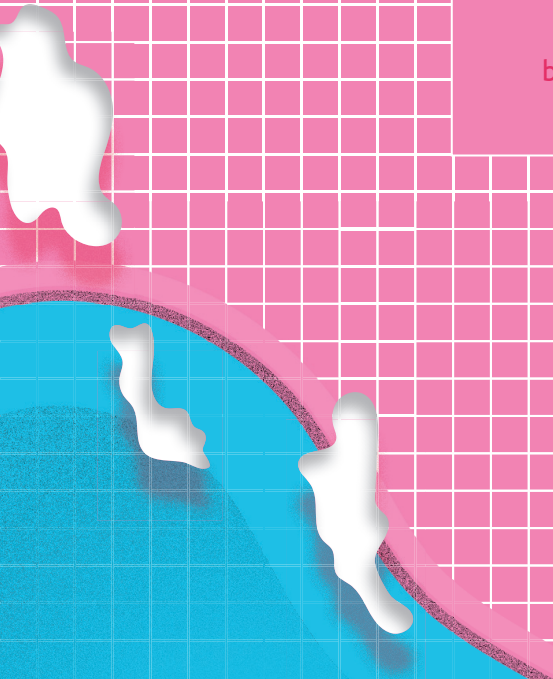




+ BÉNÉVOLES +

Contact bénévoles :
Aline L'HOURE
benevoles@festivalpanoramas.com
+33 (0) 6 10 46 74 65





Festival Panoramas #26
20 au 24 septembre 2023 – Pays de Morlaix

Descriptif des missions bénévoles Panoramas #26!

- **ÉQUIPES DE LA SEMAINE** : Du lundi 18 septembre au vendredi 22 septembre 2023 inclus.

Nous sollicitons des équipes durant la semaine de montage du festival. Il est important d'être présent au moins **2 jours complets**.

Attention, le camping au Parc Expo n'ouvrira ses portes qu'à partir du vendredi midi. Il faudra que tu aies une solution d'hébergement sur Morlaix, ainsi qu'un moyen de locomotion pour te rendre jusqu'au site. Nous pourrions vous mettre en contact entre bénévoles pour trouver les meilleures solutions pour chacun !

Ces équipes requièrent une âme de bricoleur(se) ou des gros bras et de l'endurance, mais reste ouvert à tous. Vous travaillerez avec les équipes dites « techniques » du festival.

MONTAGE SEW

Aide au montage du site : pose des barrières et des bâches, électricité, plomberie, mise en place des différents espaces ...

Aide à la mise en place de la décoration du site.

Mise en place des panneaux de signalétique sur les différents sites.

MONTAGE PARC EXPO - LANGO

Aide au montage du site : pose des barrières et des bâches, électricité, plomberie, mise en place des différents espaces ...

Aide à la mise en place de la décoration du site.

Mise en place des panneaux de signalétique sur les différents sites.

-
- **ÉQUIPES DU WEEK-END AU SEW** : Le vendredi 22, samedi 23 et dimanche 24 septembre 2023.

Les autres équipes seront en poste le vendredi ET samedi, parfois le dimanche, durant 4h à 5h par jour, ce qui laisse du temps pour profiter pleinement du festival et des concerts !

Il faut être disponible les 2 soirs du festival. Aucun poste ne vous garantit des horaires uniquement en journée. Par souci d'équité, nous inversons les horaires des équipes d'un soir sur l'autre et d'un lieu sur l'autre pour les équipes ACCUEIL PUBLIC.

ACCUEIL PUBLIC : BILLETTERIE / POSE BRACELETS / CONTRÔLE DES ACCÈS

Vente de tickets, pose des bracelets, scan des tickets aux entrées du festival ou du camping.

ACCUEIL BÉNÉVOLES & INVITÉS

Accueil des bénévoles & invités, remises des bracelets, renseignements.

BARS

Vente de boissons pendant le festival. Service au bar, tirage des bières, gestion des gobelets...

NAVETTES - Vente des tickets / en centre-ville.

Gestion des flux de festivaliers à la montée des navettes, vente et contrôle des tickets.

CASHLESS

Chargement des bracelets Cashless, encaissement, renseignements sur le fonctionnement.

MERCHANDISING & POINT INFOS

Vente du merchandising du festival (t-shirts, sacs, goodies etc.) et des artistes & renseignements aux festivaliers.

BRIGADE VERTE

Nettoyage des espaces site concerts, extérieurs. Matériel fourni par le festival sur versement d'une caution de 30€ à votre arrivée.

ÉQUIPES DU WEEK-END AU PARC EXPO (LANGO) : LE VENDREDI 22 & LE SAMEDI 23 SEPTEMBRE 2023.

ACCUEIL CAMPING

Assister l'équipe de régie pour accueillir au mieux les campeurs : renseignements et tâches manuelles.

ACCUEIL BÉNÉVOLES & INVITÉS

Accueil des bénévoles & invités, remises des bracelets, renseignements.

ACCUEIL PUBLIC : BILLETTERIE / POSE BRACELETS / CONTRÔLE DES ACCÈS

Vente de tickets, pose des bracelets, scan des tickets aux entrées du festival ou du camping.

BAR CAMPING

Vente de boissons situé sur le bar du camping. Service au bar, tirage des bières, gestion des gobelets...

CASHLESS

Chargement des bracelets Cashless, encaissement, renseignements sur le fonctionnement.

BRIGADE VERTE

Nettoyage des espaces site concerts, extérieurs et camping. Matériel fourni par le festival sur versement d'une caution de 30€ à votre arrivée.

JEU DU TRI DES DÉCHETS

Tenue du stand Jeu tri des déchets et gestion des lots à faire gagner. Les participants gagnent un lot au bout de 4 sacs de déchets ramenés.

MERCHANDISING CAMPING

Vente du merchandising du festival sur le camping (t-shirts, sacs, goodies etc.) et des artistes.

POINT INFOS PARC EXPO

Renseignements aux festivaliers.

NAVETTES - au Parc Expo.

Gestion des flux de festivaliers à la montée des navettes, contrôle des tickets.

PARKING

Préparation des couloirs de circulation et placement des véhicules.

PRÉVENTION ROUTIÈRE : tard le soir ou tôt en matinée

Prévention, sécurité routière auprès des festivaliers : vérifier leur taux d'alcoolémie avant de reprendre le volant, sensibiliser aux dangers de la conduite en état d'ébriété...

PRÉVENTION :

Prévention sur les risques en milieu festif : alcool, drogue etc...
Accueil des victimes en cas de violences sexistes & sexuelles.

LES POSTES SUIVANTS SONT ACCESSIBLES SUR CANDIDATURES UNIQUEMENT / ENVOYER UN CV ET VOS MOTIVATIONS À BENEVOLES@FESTIVALPANORAMAS.COM :

ACCUEIL ARTISTES

Accueil des artistes, accompagnement dans le festival, réassort du catering, service au bar, rangement des loges.

ACCUEIL MÉDIAS

Accueil des journalistes, mise en place et rangement de l'espace presse, accompagnement des artistes/journalistes pour leur planning d'interviews.

RUNS (ARTISTES, MÉDIAS, BÉNÉVOLES...)

Transport des artistes, de la presse, des équipes du festival entre Morlaix centre - festival / gare / aéroport de Guipavas ...Nous recherchons des conducteurs sérieux et expérimentés - merci de nous préciser la date d'obtention du permis B (2 ans minimum) et de nous en fournir une copie.

MERCI À TOU.TE.S!

L'équipe du Festival Panoramas